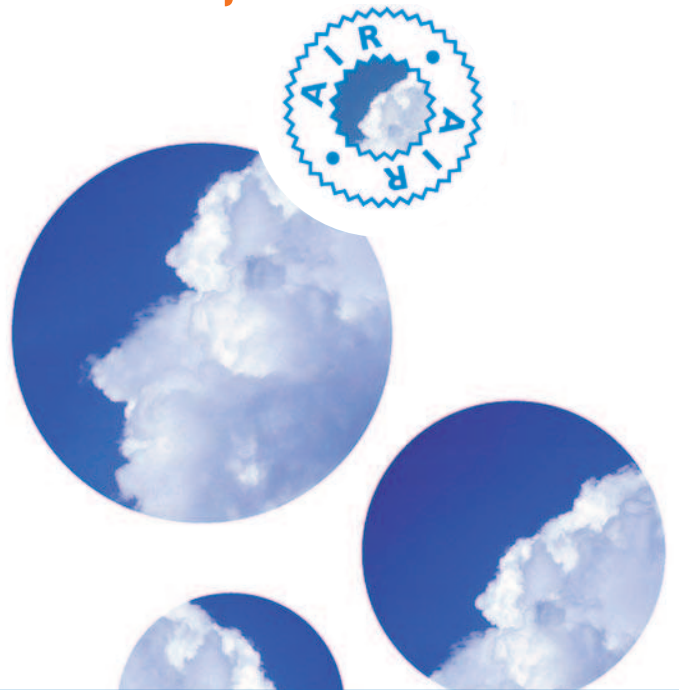


(SUR)MATELAS AIR MOTORISÉ AUTOMATIQUE

AXTAIR automorpho



PRÉVENTION ET TRAITEMENT D'ESCARRES MULTIPLES

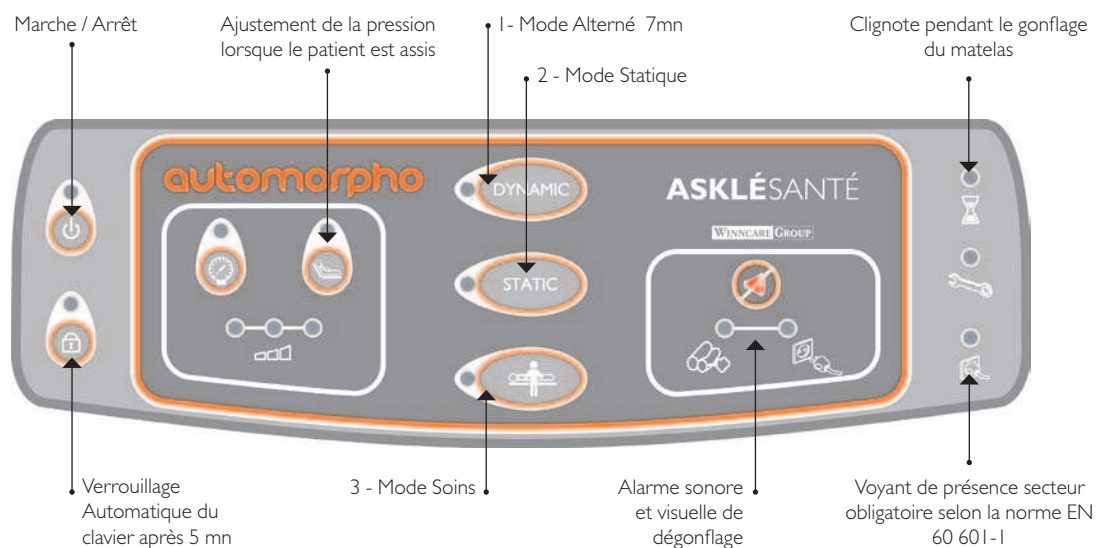
- **Performance** : système de calcul automatique de la pression de gonflage adaptée à la personne soignée.
- **Sécurité** : alarmes visuelles et sonores, verrouillage automatique du clavier, gonflage rapide du matelas, nouvelle vanne CPR.
- **Efficacité** : principe actif cliniquement éprouvé dans l'aide au traitement des escarres de stade I à 4. Trois modes d'aide aux soins.
- **Ergonomie** : convient pour des personnes jusqu'à 130 kg.



• Pour des utilisateurs à risque d'escarre

Élevé

PANNEAU DE CONTRÔLE ERGONOMIQUE ET IMPLICITE



1 - Mode Alterné

Alternance d'une cellule sur deux (à l'exception des 3 cellules de tête). Le changement de cycle s'effectue toutes les 7 minutes : 3000 changements de points de pression par 24 heures.

2 - Mode Statique

Mode statique basse pression : gonfle toutes les cellules du matelas à une pression constante au niveau de pression interne le plus faible et favorise l'immersion du patient dans le support pour augmenter la surface en appui et réduire ainsi les pressions moyennes d'interface.

3 - Mode Soins

Mode soin (statique) : rend ferme la surface du matelas afin de faciliter les manipulations du patient lors des soins ou des levées (ex. transfert lit- fauteuil). Retour automatique au mode antérieur après 30 minutes.



Inclinaison des crochets pour une meilleure adaptabilité aux différents panneaux



Face

Faible encombrement



Dos

Traçabilité



Diminution automatique de l'intensité lumineuse des LEDs après 30 mn, sauf la LED de présence secteur



Notice simplifiée sur le produit

ACCESSOIRE



• Pompe de gonflage rapide du matelas (moins de 2 minutes) .

(SUR)MATELAS À CELLULES D'UNE HAUTEUR DE 12 CM

CELLULES

- 18 cellules indépendantes de 12 cm de hauteur
- 3 cellules de tête statiques et recouvertes d'un oreiller de confort
- Matelas en mousse de 5 cm intégré dans une enveloppe imperméable et nettoyable
- Protection intégrale

VANNE CPR

- La vanne peut être ouverte d'une seule main
- Dégonflage du matelas en 15 secondes
- Gonflage du matelas en moins de 2 minutes



Distance entre les 2 poignées : 780 mm

170 mm

POIGNÉES

- Poignées pour favoriser le transfert du patient avec son matelas.

AUTONOMIE

- Autonomie en charge de 8 heures.

HOUSES

- Houses Promust PU HD, imperméable et respirante
- Compatible avec les produits détergents et désinfectants.

Bouchon d'opturation du tuyau d'alimentation

Numéro d'identification et de traçabilité du (sur)matelas



Sangles de maintien cousues sur toute la largeur du matelas



Transport facilité

EFFICACITÉ CLINIQUE

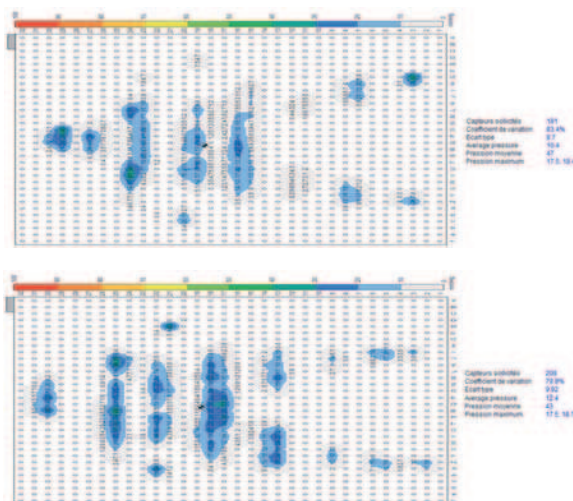
Alternance et réduction des pressions d'interface

L'alternance des points d'appuis 1 cellule sur 2 toutes les 7 minutes réparties sur 15 cellules réduit la compression des tissus à 50 % du corps* sur une fréquence supérieure à 8 fois par heure.

La faible durée de compression respecte l'isothermie locale et diminue les besoins métaboliques.

La réduction à minima des valeurs de répartition des pressions maximales et moyennes favorise l'oxygénation durable de la peau et des tissus sous-cutanés.

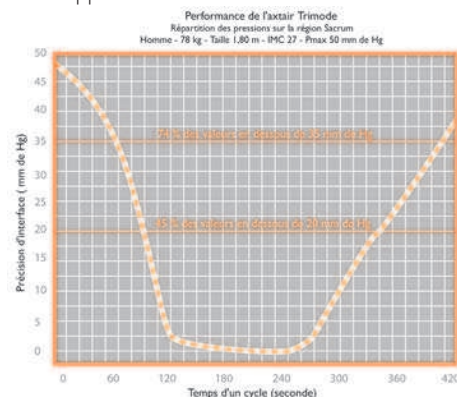
* les dispositifs à air motorisé fonctionnant sur un mode alterné de 1 cellule sur 3 ou 4 soulagent les pressions d'appui sur respectivement 33 % ou 25 % du corps.



EFFICIENCE

Le principe de gestion de l'« épargne cutanée » appliqué au matelas AXTAIR Automorpho permet d'économiser du temps de mobilisation pour le consacrer aux autres actes d'aide à la prévention et d'aide thérapeutique.

- Plus de 3000 changements des points d'appui par 24 heures.
- Des pressions d'interface faibles (75 % des valeurs < 35 mm de Hg sur 80 % du cycle) justifiant la préservation des flux capillaires pour favoriser la régénération tissulaire pour des escarres constituées jusqu'au stade 4 et situées en zone d'appui.



OBSERVANCE

Observance pour un usage jour et nuit

La simplicité de mise en route et la veille de l'écran de contrôle facilitent une gestion optimale du dispositif.

Le niveau acoustique se situant sur une échelle logarithmique de niveau « calme à agréable » et la variation de l'intensité lumineuse contribuent au respect des phases de repos et de sommeil.



CARACTERISTIQUES TECHNIQUES

AXTAIR AUTOMORPHO	REF.	DEFINITION
Matelas	VAXT3/MA	Dimensions : 200 x 90 x 17 cm Classement Feu : EN 597 -1 et 2 GPEM DI-90 & DI- 89 bis Poids Patient Maxi : 130 kg
Compresseur	VAXT3/POMPEAUTO	Longueur câble : 4,20 m Poids : 2,5 kg Durée du cycle Mode Alternatif: 7 minutes Dimensions : 250 x 135 x 255 mm Puissance Acoustique : < 35 dBA Tension : 220 / 240 Volts
Matelas + Compresseur	VAXT3AUTO	Produit complet
Pompe gonflage rapide	VKIT/AXT	Accessoire

Entretien : Promust PU HD

